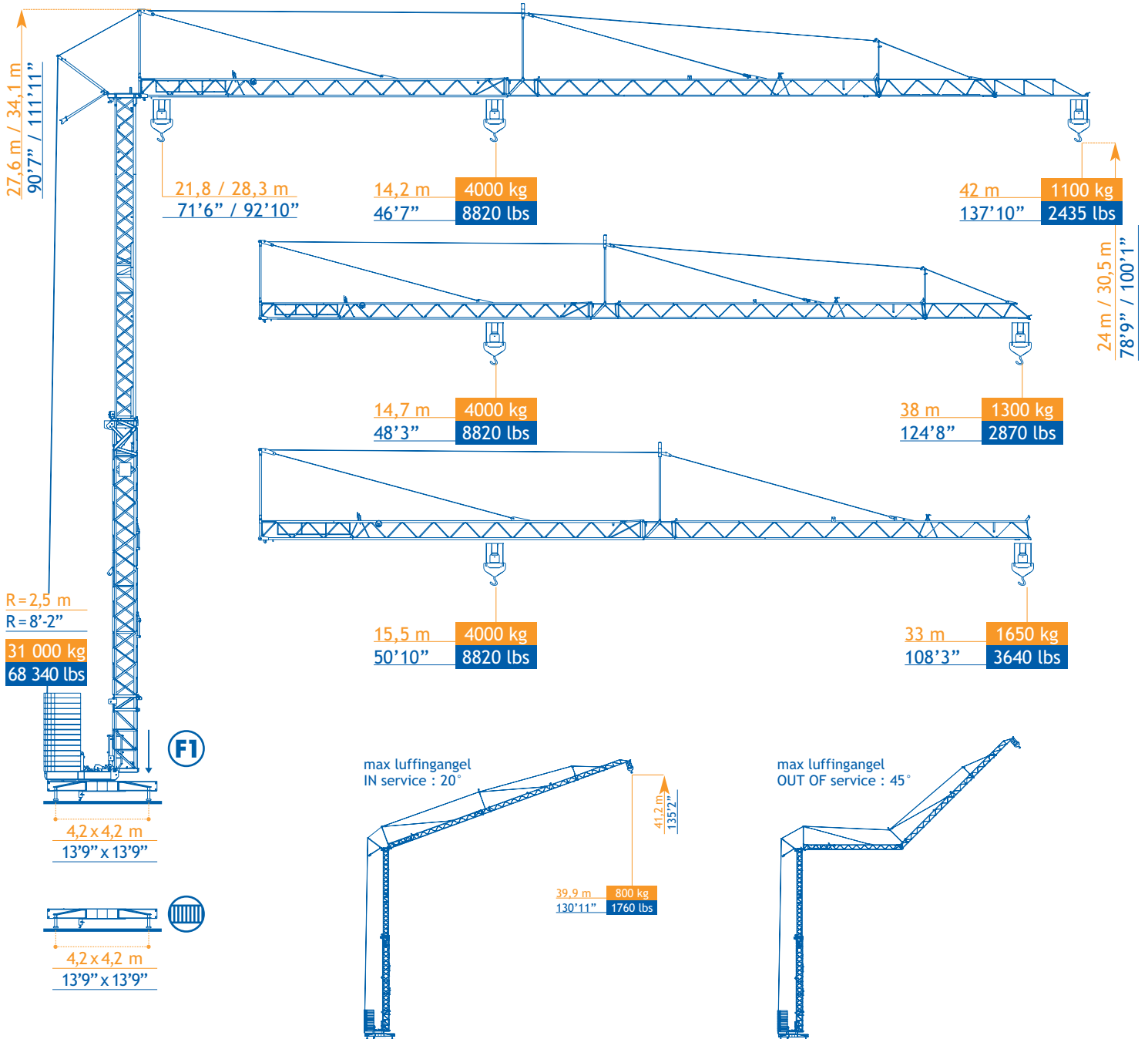




A 42



Konform richtlijn 84/534 EEG gewijzigd door 87/405 EEG betreffende geluidsvermogensniveau van bouwkranen • Conforme à la directive 84/534 CEE modifiée par la directive 87/405 CEE concernant le niveau de puissance acoustique admissible des grues à tour • In compliance with guideline 84/534 EEG modified by 87/405 EEG regarding noise levels of building cranes • Im Sinne von Richtlinie 84/534 EWG, geändert durch Richtlinie 87/405 EWG zum Schalleistungspegel bei Baukränen • Conformemente alla direttiva 84/534 CEE, modificata dalla direttiva 87/405 CEE riguardante il livello sonoro delle gru • Conforme a la directiv 84/534 CEE modificada por 87/405 CEE con respecto al nivel de capacidad acústica de grúas de construcción DIN 15018 H1 - B3





LASTENTABEL - COURBES DE CHARGES - LOAD CURVES - LASTKURVEN - CURVE DI CARICO - CURVAS DE CARGAS

m	2,20 - 14,20	16	19	22	25	28	31	33	36	38	42
kg	4000	3480	2850	2390	2060	1800	1590	1480	1330	1250	1100
ft	7'3" - 46'7"	52'6"	62'4"	72'2"	82'0"	91'10"	101'8"	108'3"	118'1"	124'8"	137'10"
lbs	8820	7670	6280	5270	4540	3970	3510	3260	2930	2760	2430

m	2,20 - 14,70	16	19	22	25	28	31	33	36	38
kg	4000	3620	2960	2490	2140	1880	1660	1540	1390	1300
ft	7'3" - 48'3"	52'6"	62'4"	72'2"	82'0"	91'10"	101'8"	108'3"	118'1"	124'8"
lbs	8820	7980	6530	5490	4720	4150	3660	3400	3060	2870

m	2,20 - 15,50	16	19	22	25	28	31	33
kg	4000	3860	3150	2660	2290	2000	1780	1650
ft	7'3" - 50'10"	52'6"	62'4"	72'2"	82'0"	91'10"	101'8"	108'3"
lbs	8820	8510	6940	5860	5050	4410	3920	3640



m	2,20 - 25	28	31	33	36	38	42
kg	2000	1800	1590	1480	1330	1250	1100
ft	7'3" - 82'0"	91'10"	101'8"	108'3"	118'1"	124'8"	137'10"
lbs	4410	3970	3510	3260	2930	2760	2430



m	2,20 - 27,31	28	31	33	36	38	42
kg	2000	1942	1724	1601	1444	1354	1200
ft	7'3" - 89'7"	91'10"	101'8"	108'3"	118'1"	124'8"	137'10"
lbs	4410	4280	3800	3530	3180	2990	2650

HOEKDRUKKEN - RÉACTIONS - REACTIONS - ECKDRÜCKE - REAZIONI - REACCIONES



m	42	230
ft	137'10"	52
	38	226
	124'8"	51
	33	224
	108'3"	50

kN
kips

m	42	180
ft	137'10"	40
	38	175
	124'8"	39
	33	166
	108'3"	37

kN
kips

GEWICHT ZONDER BALLAST - POIDS PROPRE SANS LEST - WEIGHT WITHOUT BALLAST - GEWICHT OHNE BALLAST - PESO SENZA ZAVORRA

kg	15 500
lbs	34 170

AANDRIJVINGEN - MÉCHANISMES - MECHANISMS - ANTRIEBE - MECCANISMI - MECANISMOS



max. 2000 kg



max. 4000 kg

m/min	6,0	25,0	50,0	3,0	12,5	25,0		
kg	2000	2000	1250	4000	4000	2500		
fpm	20	82	164	10	41	82		
lbs	4410	4410	2760	8820	8820	5510		
kW	2,4	11,0	11,0	2,4	11,0	11,0		
HP	~3,2	~14,7	~14,7	~3,2	~14,7	~14,7		

m/min	28 / 57	2,4 kW	28 / 57	2,4 kW
fpm	~92 / 187	~3,2 HP	~92 / 187	~3,2 HP

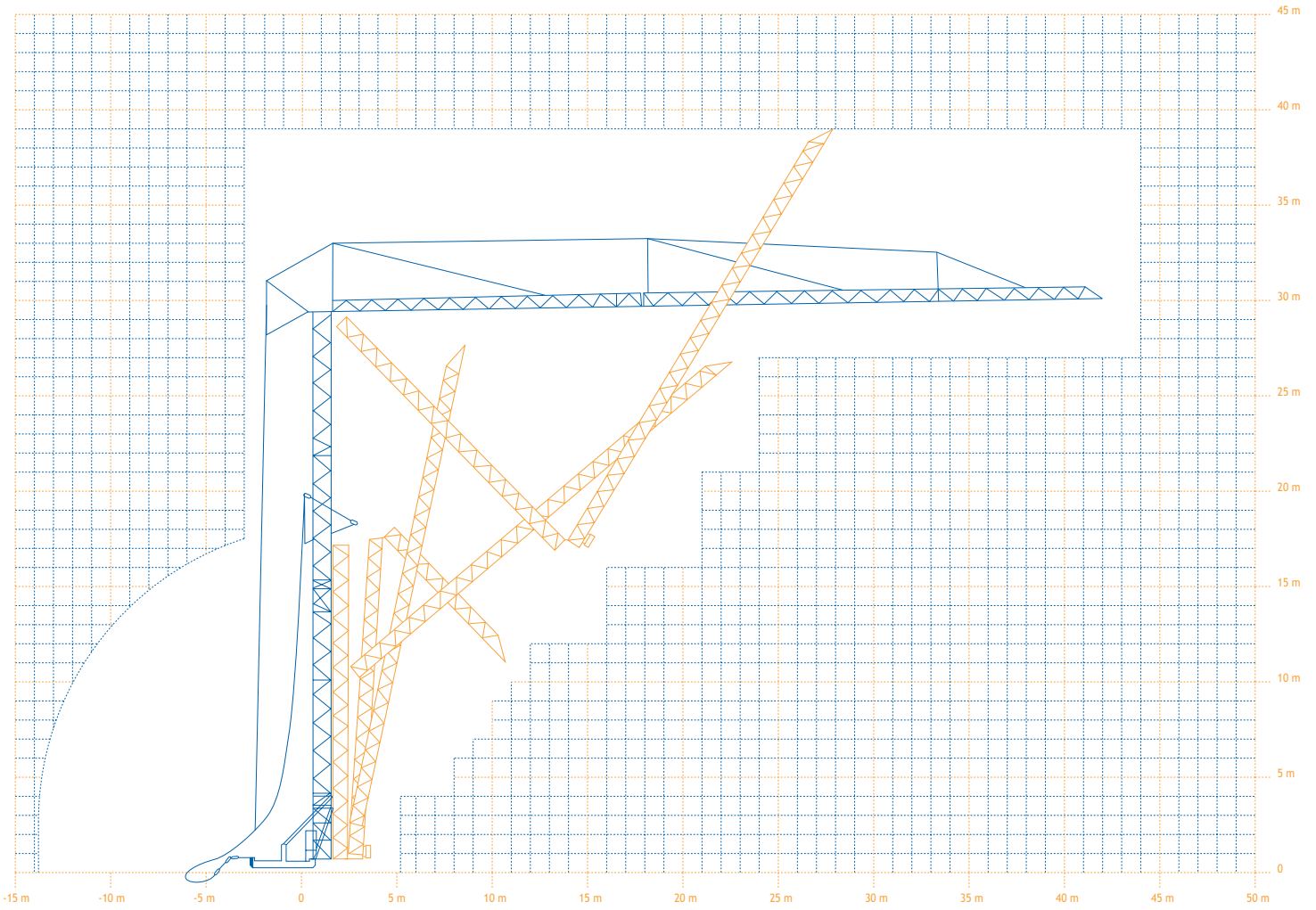
tr/min	0 - 0,8	3 kW	0 - 0,8	3 kW
		~4 HP		~4 HP

m/min	25	2 x 1,5 kW	25	2 x 1,5 kW
fpm	82	~2 x 2 HP	82	~2 x 2 HP

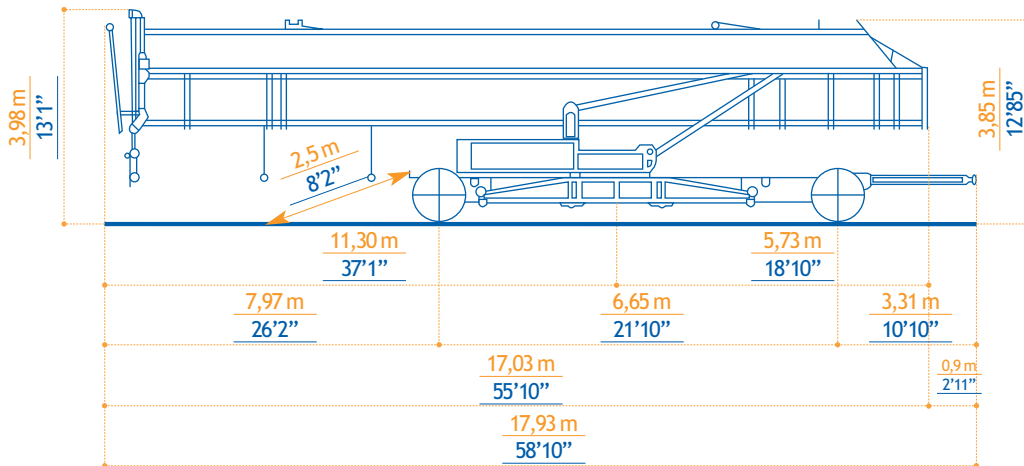
kVA	20
-----	----

	380 V - 50 Hz
--	---------------

VEREISTE MONTAGERUIMTE - ENCOMBREMENT AU MONTAGE - SPACE REQUIREMENT - ABMESSUNGEN - SPAZIO NECESSARIO PER IL MONTAGGIO



TRANSPORT





- in bedrijf
- en service
- in service
- in Betrieb
- in servizio
- en servicio



- lengte
- longueur
- length
- länge
- lunghezza
- longitud



- enkel inschering zonder hijsblok
- simple mouflage sans moufle
- 2 fall reeving without houstingblock
- 2 Fach Einscherung ohne Hakenflasche
- passaggio semplice senza paranca
- solamente elevación sin polea



- buiten bedrijf
- hors service
- out of service
- außer Betrieb
- fuori servizio
- fuera de servicio



- spoor
- translation
- rail
- Kranfahren
- carreggiata
- rail



- enkel inschering met hijsblok
- simple mouflage avec moufle
- 2 fall reeving with houstingblock
- 2 Fach Einscherung mit Hakenflasche
- passaggio semplice con paranca
- solamente elevación con polea



- hijsen
- levage
- hoisting
- heben
- sollevamento
- elevación



- vermogen
- puissance
- power
- leistung
- potenza
- potencia



- dubbel inschering
- double mouflage
- 4 fall reeving
- 4 Fach Einscherung
- passaggio doppio
- elevación doble



- loopkatrijden
- chariotage
- jib trolleying
- Katzfahren
- traslazione carrello
- poleas móviles



- micro snelheid
- vitesse
- speed
- Geschwindigkeit
- velocità
- velocidad



- zwenken
- orientation
- slewing
- Schwenken
- rotazione
- orientación



- 2° snelheid
- 2° vitesse
- 2° speed
- 2° Geschwindigkeit
- 2° velocità
- 2° velocidad



- spanning
- tension
- voltage
- spannung
- tensione
- tensión



- 3° snelheid
- 3° vitesse
- 3° speed
- 3° Geschwindigkeit
- 3° velocità
- 3° velocidad



- gewicht zonder ballast
- poids propre sans lest
- weight without ballast
- gewicht ohne Ballast
- peso senza zavorra
- peso sin lastre



- maximale hoekdruk
- réactions
- reactions
- Eckdrücke : 10 kN = 1t
- pressione angolare massima
- presión angular máxima

